

Töökoha tähistamine liiklusmärkidega asulas või 50 km/h piirangu mõjualas (Tüüpjoonis)

ÜLDTINGIMUSED:

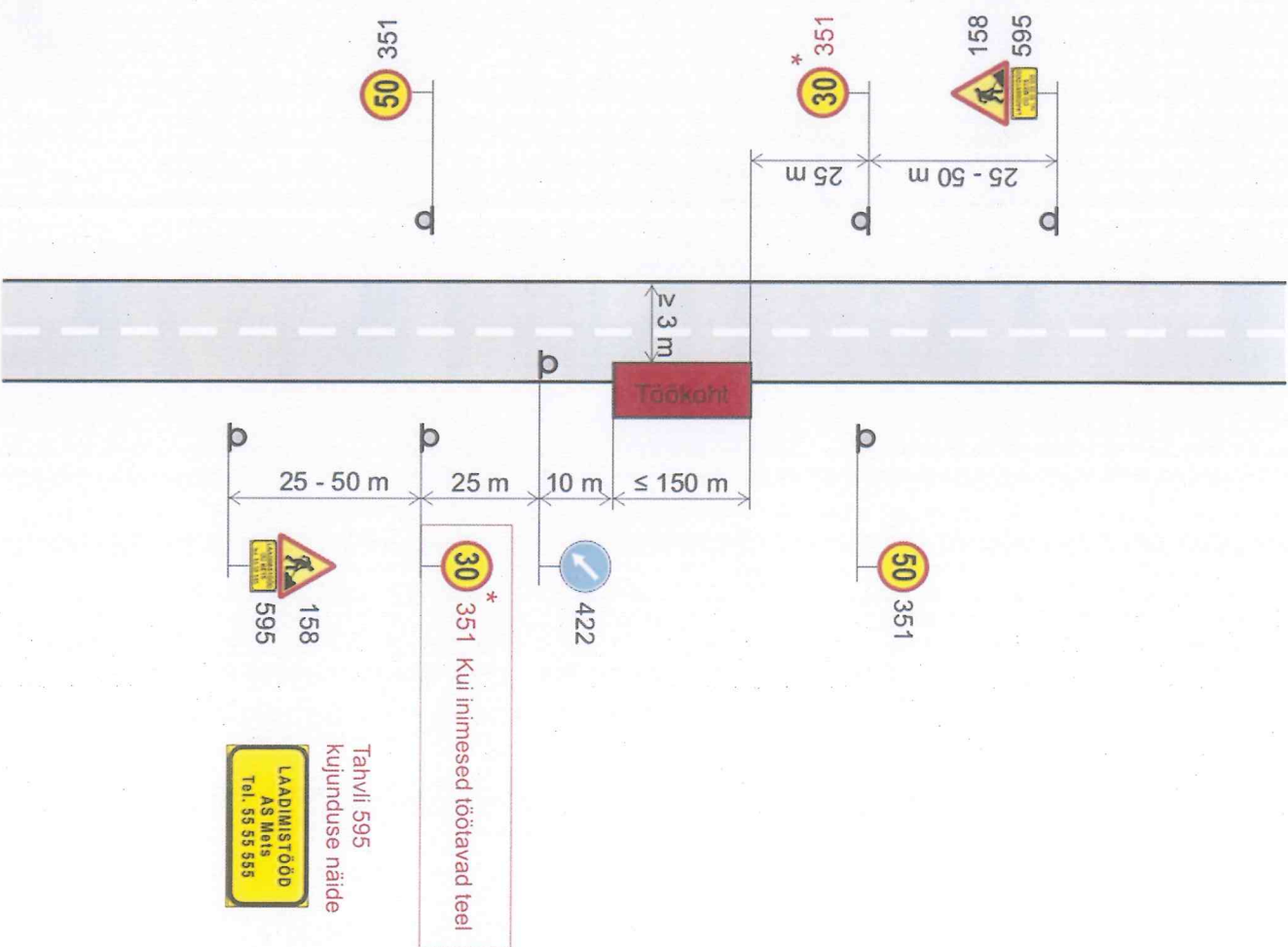
- Liiklusmärkide paigaldamisel juhinduda MTM 13.07.2015.a. määruse nr 90 "Liikluskorralduse nõuded teetöödele" nõuetest.
- Muud olemasolevad liiklusmärgid, mis lähuvad vastuolult antud ajutise liikluskorraldusega, tuleb kinni katta. Vajadusel lisada objektile täiendavaid liiklusmärgke. Ajutised liiklusmärgid tuleb paigaldada nii, et nad on liiklejaile üheselt mõistetavad ja arusaadavad. Tagada kogu tööde vältel ajutiste liiklusmärkide püstitolek ja loetavus.
- Tööde vältel tuleb kiirustpiiravad märgid teelt eemaldada.
- Teele pandud teisaldataval alusel liiklusmärgi kõrgus peab olema vähemalt 0,6 m, liikuva iseloomuga töödel tööpäeva ajal vähemalt 0,2 m;
- Riigimaantee äärde paigaldatavad ajutised liikluskorraldust kehtestavad hoiatus ja keelumärgid peavad olema kollase taustaga.
- Teel töötav inimene peab kandma standardi EN 471:1994 "Märgurietus" kohast vähemalt 2. klassi ohuvesti või -riietust.
- Teel töid tegeval või töödega seotud teel paikneval sõidukil peab olema sisselülitatud vähemalt üks kollane E-reegli nr 65 nõuetele vastav ja igas rõhisuunas nähtav vilkur.
- Laadimistöödega mitteseotud sõidukid parkide väljas poole sõiduteed

MUUD TINGIMUSED:

- < Siia kirjutada vajadusel omapoolsed eritingimused >

KOOSKÕLASTATUD: 02.02.2016

Andrus Prikk
Maanteeamet
Liikluskorralduse osakond, Tartumaa liikluskorraldaja



Töökoha tähistamine liiklusmärkidega 70 km/h piirangu mõualas (Tüüpjoonis)

ÜLDTINGIMUSED:

- Liiklusmärkide paigaldamisel juhinduda MTM 13.07.2015.a. määruse nr 90 "Liikluskorralduse nõuded teetöödel" nõuetest.
- Muud olemasolevad liiklusmärgid, mis lähevad vastuollu antud ajutise liikluskseemiga, tuleb kinni katta. Vajadusel lisada objektile täiendavaid liiklusmärke. Ajutised liiklusmärgid tuleb paigaldada nii, et nad on liiklejale üheselt mõistetavad ja arusaadavad. Tagada kogu tööde vältel ajutiste liiklusmärkide pistiolek ja loetavus.
- Tööde vaheaegadel tuleb kiirustpiiravad märgid teelt eemaldada.
- Teele pandud teisaldataval alusel liiklusmärgi kõrgus peab olema vähemalt 0,6 m, liikuva iseloomuga töödel tööpäeva ajal vähemalt 0,2 m;
- Riigimaantee äärde paigaldatavad ajutise liikluskorraldust kehtestavad hoiatus ja keelumärgid peavad olema kollase taustaga.
- Teel töötav inimene peab kandma standardi EN 471:1994 "Märgurietus" kohast vähemalt 2. klassi ohuvesti või -riietust.
- Teel töid tegeval või töödega seotud teel paikneval sõidukil peab olema sisselülitatud vähemalt üks kollane E-reegli nr 65 nõuetele vastav ja igas rõhisuunas nähtav vilkur.
- Laadimistöödega mitteseotud sõidukid parkide väljas poole sõiduteed

MUUD TINGIMUSED:

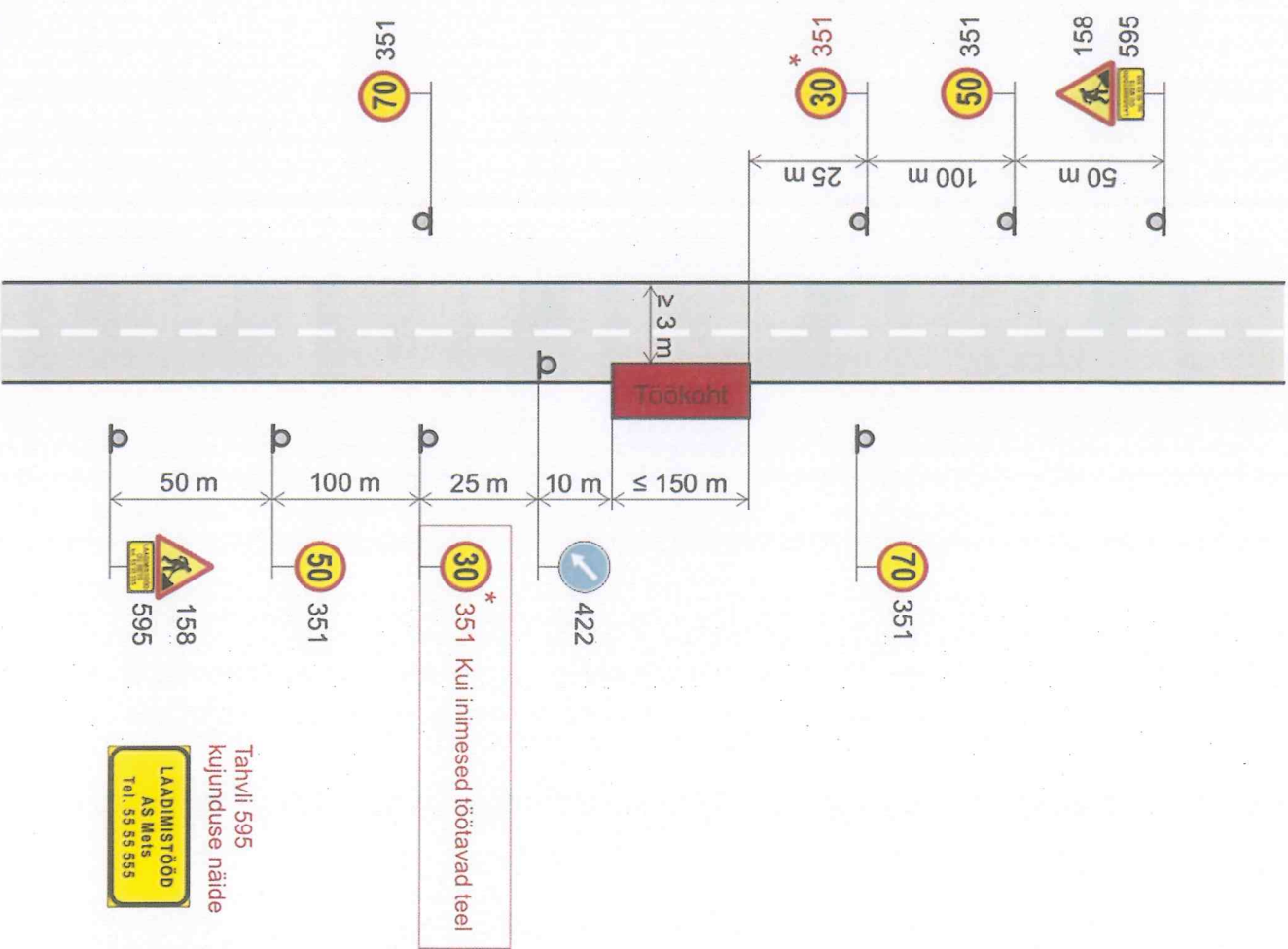
- < Siia kirjutata vajadusel omapoolsed eritingimused >

KOOSKÖLASTATUD: 02.02.2016

Andrus Prükk
Maanteeamet



Liikluskorralduse osakond, Tartumaa liikluskorraldaja



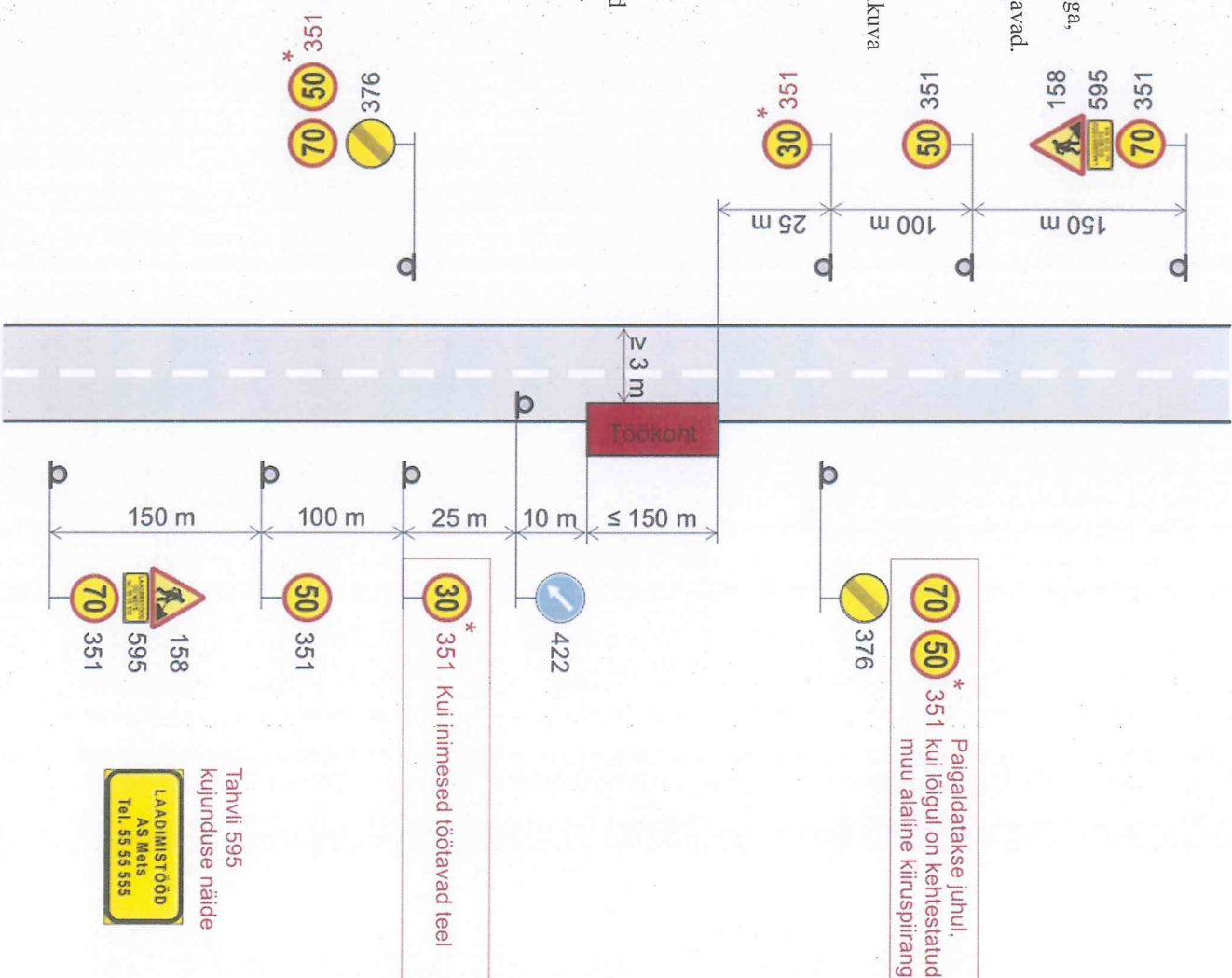
Töökoha tähistamine liiklusmärkidega väljaspool asulat (Tüüpjoonis)

ÜLDTINGIMUSED:

- Liiklusmärkide paigaldamisel juhinduda MTM 13.07.2015 a. määruse nr 90 "Liikluskorralduse nõuded teetöödel" nõuetest.
- Muud olemasolevad liiklusmärgid, mis lähevad vastuollu antud ajutise liikluskorraldusega, tuleb kinni katta. Vajadusel lisada objektile täiendavaid liiklusmärke. Ajutised liiklusmärgid tuleb paigaldada nii, et nad on liiklejale tiheselt mõistetavad ja arusaadavad. Tagada kogu tööde vältel ajutise liiklusmärkide püstiolek ja loetavus.
- Tööde vaheaegadel tuleb kiirustipiiravad märgid teelt eemaldada.
- Teele pandud teisaldataval alusel liiklusmärgi kõrgus peab olema vähemalt 0,6 m, liikuva iseloomuga töödel tööpäeva ajal vähemalt 0,2 m;
- Riigimaantee äärde paigaldatavad ajutise liikluskorraldust kehtestavad hoiatus ja keelumärgid peavad olema kollase taustaga.
- Teel töötav inimene peab kandma standardi EN 471:1994 "Märguvärvitus" kohast vähemalt 2. klassi ohuvesti või -riietust.
- Teel töid tegeval või töödega seotud teel paikneval sõidukil peab olema sisselülitatud vähemalt üks kollane E-reegli nr 65 nõuetele vastav ja igas rõhisuunas nähtav vilkur.
- Laadimistöödega mitteseotud sõidukid parkide väljas poole sõiduteed

MUUD TINGIMUSED:

- < Siia kirjutatakse vajadusel omapoolsed eritingimused >



KOOSKÕLASTATUD: 02.02.2016

Andrus Prikk
Maanteeamet
Liikluskorralduse osakond, Tartumaa liikluskorraldaja